



WINSFEED

TMODULAR

NOUVELLES TÊTES POUR
TCLAMP^{ULTRA+} PLAQUETTES À GORGE

NOUVELLES TÊTES MODULAIRES POUR AMÉLIORER L'USINAGE DES GORGES INTÉRIEURES POUR LES TROUS PROFONDS

- Tailles de plaquettes de gorge intérieure : de 2 à 6 mm
- S'adaptent sur les barres **TAbsorber** et aux adaptateurs **CAdapter** à têtes interchangeables
- Liquide de refroidissement dirigé sur l'arête de coupe de la plaquette
- Durée de vie et élimination des copeaux améliorées
- Bonne rugosité de surface



TAbsorber

TMODULAR TÊTES POUR LES PLAQUETTES À GORGE

Présentation du produit

666
Série TModular complétée par des têtes TModular pour l'usinage de gorge intérieure dans les trous profonds.

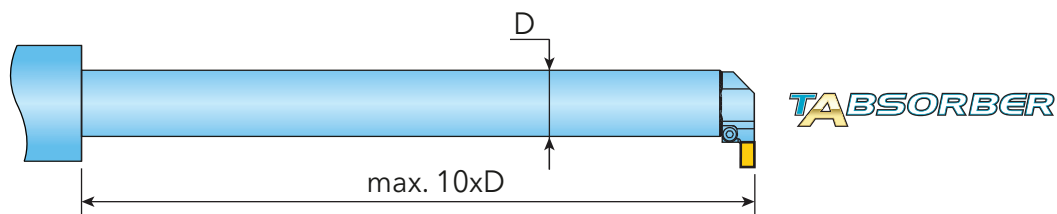
Les nouvelles têtes sont prévues pour les plaquettes à gorge **TClampUltra+** de 2 à 6mm et peuvent être montées sur les barres **TAbsorber** existantes, ainsi que sur les adaptateurs **TModular CAdapter (Capto)** à embouts interchangeables.

Bien que l'usinage de gorge intérieure ait un impact négatif sur la finition de surface en raison des vibrations causées par les longues barres en porte-à-faux, l'utilisation des nouvelles têtes de gorge **TAbsorber** permet d'obtenir un bon état de surface, même avec une gorge intérieure profonde de 5xD ou plus, et garantit une meilleure durée de vie de l'outil ainsi que d'excellentes performances d'usinage.

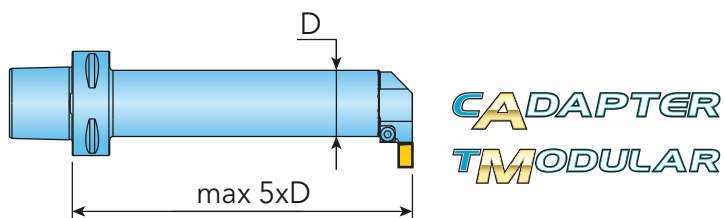
Caractéristiques techniques et avantages

- Tailles des plaquettes prévues pour les nouvelles têtes **TClampUltra+** : 2 à 6mm
- Utilisable sur la gamme actuelle des barres **TAbsorber** et d'adaptateurs **TModular CAdapters (Capto)** à têtes interchangeables

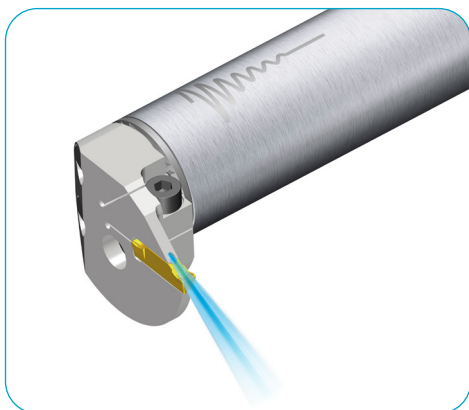
- Barre **TAbsorber**



- Adaptateur **TModular CAdapter** à têtes interchangeables

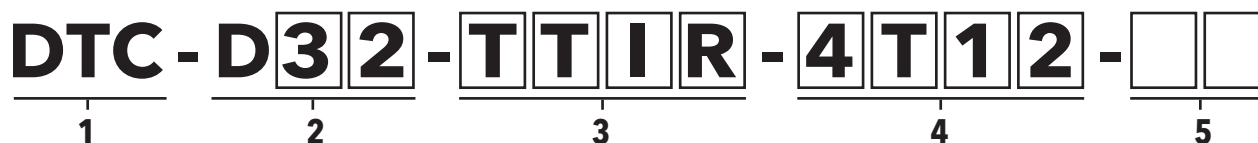


- Liquide de refroidissement dirigé sur l'arête de coupe de la plaquette pour améliorer la durée de vie de l'outil et le contrôle des copeaux



COOLBURST

Système de désignation des têtes



- 1 – Tête TModular
- 2 – Diamètre de connection de la barre (dw) Ø25, 32, 40 mm
- 3 – Type de tête (comme pour les barres d'alésage standard)
- 4 – Tailles de plaquette 2, 3, ..., 6 et profondeur de coupe maximale (Tmax)
- 5 – Code d'option (TB : CoolBurst)

Conditions de coupe recommandées

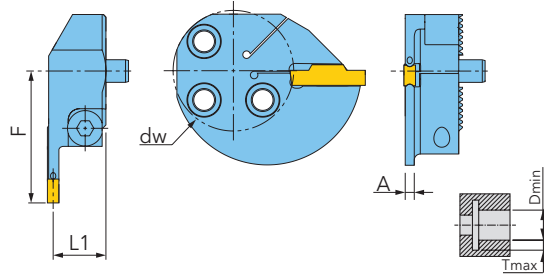
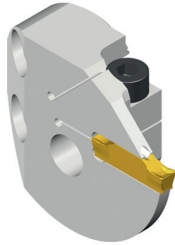
Acier carbone : S45C

Barre TAbsorber	Conditions de coupe	Tête TModular				
		DTC-D25 TTIR-2T12-TB	DTC-D25 TTIR-3T12-TB	DTC-D32 TTIR-4T12-TB	DTC-D32 TTIR-5T12-TB	DTC-D40 TTIR-6T12-TB
DTA...-7D	V (m/min)	80-100	60-80	60-80	40-50	40-50
	Avance (mm/tr)	0,10-0,12	0,10-0,12	0,08-0,10	0,08-0,10	0,08-0,10
DTA...-10D	V (m/min)	40-50	40-50	40-50	40-50	25-30
	Avance (mm/tr)	0,08-0,10	0,08-0,10	0,08-0,10	0,08-0,10	0,08-0,10

Acier allié : SCM440

Barre TAbsorber	Conditions de coupe	Tête TModular				
		DTC-D25 TTIR-2T12-TB	DTC-D25 TTIR-3T12-TB	DTC-D32 TTIR-4T12-TB	DTC-D32 TTIR-5T12-TB	DTC-D40 TTIR-6T12-TB
DTA...-7D	V (m/min)	80-100	60-80	60-80	40-50	30-40
	Avance (mm/tr)	0,10-0,12	0,10-0,12	0,08-0,10	0,08-0,10	0,08-0,10
DTA...-10D	V (m/min)	40-50	40-50	30-40	30-40	25-30
	Avance (mm/tr)	0,08-0,10	0,08-0,10	0,08-0,10	0,08-0,10	0,08-0,10

TETE MODULAIRE POUR GORGE INTERIEURE ET TRONÇONNAGE



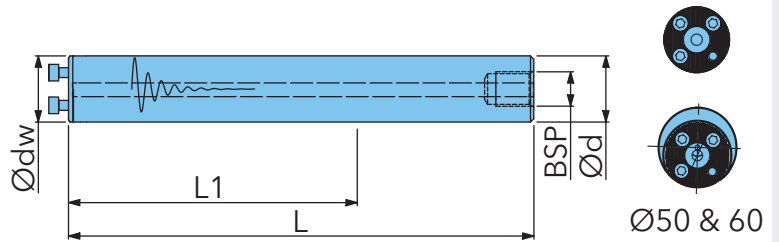
Désignation	D min.	dw	L1	A	F	Tmax	plaquette-S	kg	IK	①	②
DTC-D25-TTIL-2T12-TB	58	25	14,3	1,8	32	12	2	0,16	✓	SH M5X0,8X16	LW 4
DTC-D25-TTIL-3T12-TB	58	25	14,0	2,4	32	12	3	0,16	✓	SH M5X0,8X16	LW 4
DTC-D32-TTIL-2T12-TB	58	32	14,3	1,8	35	12	2	0,16	✓	SH M5X0,8X16	LW 4
DTC-D32-TTIL-3T12-TB	58	32	14,0	2,4	35	12	3	0,16	✓	SH M5X0,8X16	LW 4
DTC-D32-TTIL-4T12-TB	58	32	13,7	3,0	35	12	4	0,16	✓	SH M5X0,8X16	LW 4
DTC-D32-TTIL-5T17-TB	58	32	15,1	3,9	40	17	5	0,30	✓	SH M5X0,8X16	LW 4
DTC-D40-TTIL-3T12-TB ¹⁾	60	40	14,0	2,4	38,5	12	3	0,16	✓	SH M5X0,8X16	LW 4
DTC-D40-TTIL-4T12-TB ¹⁾	60	40	13,7	3,0	38,5	12	4	0,19	✓	SH M5X0,8X16	LW 4
DTC-D40-TTIL-5T17-TB ¹⁾	64	40	15,1	3,9	43	17	5	0,23	✓	SH M5X0,8X16	LW 4
DTC-D40-TTIL-6T17-TB ¹⁾	64	40	14,6	4,9	43	17	6	0,30	✓	SH M5X0,8X16	LW 4
DTC-D25-TTIR-2T12-TB	58	25	14,3	1,8	32	12	2	0,13	✓	SH M5X0,8X16	LW 4
DTC-D25-TTIR-3T12-TB	58	25	14,0	2,4	32	12	3	0,13	✓	SH M5X0,8X16	LW 4
DTC-D32-TTIR-2T12-TB	58	32	14,3	1,8	35	12	2	0,16	✓	SH M5X0,8X16	LW 4
DTC-D32-TTIR-3T12-TB	58	32	14,0	2,4	35	12	3	0,16	✓	SH M5X0,8X16	LW 4
DTC-D32-TTIR-4T12-TB	58	32	13,7	3,0	35	12	4	0,16	✓	SH M5X0,8X16	LW 4
DTC-D32-TTIR-5T17-TB	58	32	15,1	3,9	40	17	5	0,30	✓	SH M5X0,8X16	LW 4
DTC-D40-TTIR-3T12-TB ¹⁾	60	40	14,0	2,4	38,5	12	3	0,19	✓	SH M5X0,8X16	LW 4
DTC-D40-TTIR-4T12-TB ¹⁾	60	40	13,7	3,0	38,5	12	4	0,19	✓	SH M5X0,8X16	LW 4
DTC-D40-TTIR-5T17-TB ¹⁾	64	40	15,1	3,9	43	17	5	0,23	✓	SH M5X0,8X16	LW 4
DTC-D40-TTIR-6T17-TB ¹⁾	64	40	14,6	4,9	43	17	6	0,30	✓	SH M5X0,8X16	LW 4

¹⁾Avec des barres de 50 mm de diamètre, ajouter 10 mm à Dmin. Avec des barres de 60 mm de diamètre, ajouter 20 mm à Dmin.

① = vis de serrage ② = clé

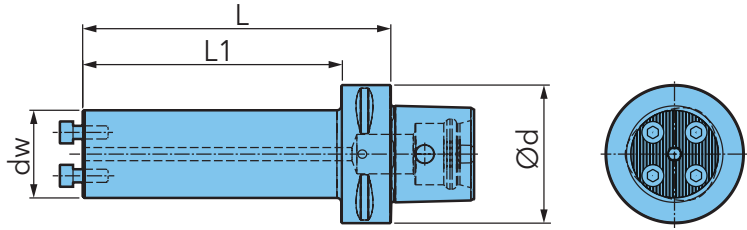
TABSORBER DTA-7D / 10D (ATTACHEMENT)

BARRE D'ALÉSAGE ANTI-VIBRATION AVEC LIQUIDE DE REFROIDISSEMENT INTERNE POUR TÊTES MODULAIRES



Désignation	d	dw	L	L1	BSP	IK
DTA-D16-7D-C	16	16	156	92	-	✓
DTA-D16-10D-E	16	16	204	140	G1/8	✓
DTA-D20-7D-C	20	20	200	120	-	✓
DTA-D20-10D-E	20	20	260	180	G1/4	✓
DTA-D25-7D-C	25	25	255	155	G1/4	✓
DTA-D25-10D-C	25	25	330	230	G1/4	✓
DTA-D32-7D-C	32	32	320	192	G3/8	✓
DTA-D32-10D-C	32	32	416	288	G3/8	✓
DTA-D40-7D-C	40	40	408	248	G1/2	✓
DTA-D40-10D-C	40	40	528	368	G1/2	✓
DTA-D50-7D-C	50	40	518	318	G1/2	✓
DTA-D50-10D-C	50	40	668	468	G1/2	✓
DTA-D60-7D-C	60	40	628	388	G3/4	✓
DTA-D60-10D-C	60	40	808	568	G3/4	✓

ATTACHEMENT CAPTO POUR TÊTES MODULAIRES



Désignation	d	dw	L	L1	kg	IK	①	②
C4-DTA-16A-2.5D	40	16	40	20	0,310	✓	SH M3X0,5X10	L-W 2,5
C4-DTA-20A-2.5D	40	20	50	30	0,345	✓	SH M3,5X0,6X10	L-W 2,5
C4-DTA-25A-2.5D	40	25	55	35	0,405	✓	SH M3,5X0,6X10	WS-0060
C4-DTA-32A-2.5D	40	32	75	55	0,615	✓	SH M5x0,8x12	L-W 4
C4-DTA-40A-3D	40	40	80	80	0,845	✓	SH M6x1x16	L-W 5
C5-DTA-16A-2.5D	50	16	40	20	0,510	✓	SH M3X0,5X10	L-W 2,5
C5-DTA-20A-2.5D	50	20	50	30	0,580	✓	SH M3,5X0,6X10	L-W 2,5
C5-DTA-25A-2.5D	50	25	55	35	0,645	✓	SH M3,5X0,6X10	WS-0060
C5-DTA-32A-2.5D	50	32	75	55	0,825	✓	SH M5x0,8x12	L-W 4
C5-DTA-40A-3D	50	40	100	80	1,265	✓	SH M6x1x16	L-W 5
C6-DTA-16A-2.5D	63	16	40	18	0,865	✓	SH M3X0,5X10	L-W 2,5
C6-DTA-20A-2.5D	63	20	50	28	0,900	✓	SH M3,5X0,6X10	L-W 2,5
C6-DTA-25A-2.5D	63	25	65	43	0,980	✓	SH M3,5X0,6X10	WS-0060
C6-DTA-32A-3D	63	32	90	68	1,235	✓	SH M5x0,8x12	L-W 4
C6-DTA-32A-4D	63	32	125	103	1,445	✓	SH M5x0,8x12	L-W 4
C6-DTA-40A-3D	63	40	100	78	1,580	✓	SH M6x1x16	L-W 5
C6-DTA-40A-4D	63	40	140	118	1,965	✓	SH M6x1x16	L-W 5
C6-DTA-16E-5D	63	16	80	58	0,945	✓	SH M3X0,5X10	L-W 2,5
C6-DTA-20E-5D	63	20	100	78	1,065	✓	SH M3,5X0,6X10	L-W 2,5
C6-DTA-25E-5D	63	25	115	93	1,265	✓	SH M3,5X0,6X10	WS-0060
C6-DTA-32E-5D	63	32	150	128	1,750	✓	SH M5x0,8x12	L-W 4
C6-DTA-40E-5D	63	40	185	163	2,635	✓	SH M6x1x16	L-W 5

① = vis de serrage ② = clé