



WINSFEED

GOLDFLEX

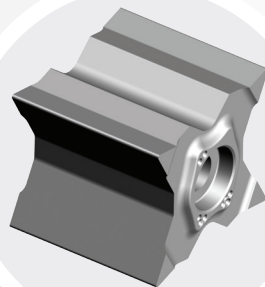
PLAQUETTES À GORGE EXTRA LARGES
ET PORTE-OUTILS

ÉBAUCHES DE PLAQUETTE EXTRA-LARGES POUR LES APPLICATIONS DE GORGE AVEC PROFIL SPÉCIAL

- Ébauche de plaquette économique à 4 arêtes de coupe larges •
- Ébauches de plaquette dans 3 largeurs différentes : 10, 15 et 20 mm •
- Porte-outil avec dispositif de serrage intelligent •
- Montage stable et robuste de la plaquette •
- Liquide de refroidissement haute pression CoolBurst •



Plaquette



Ébauche



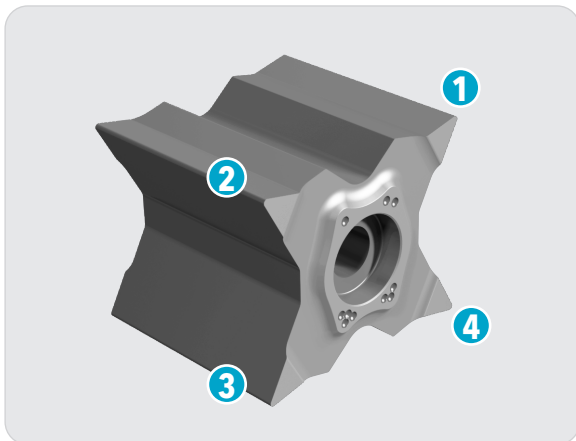
Présentation du produit

La ligne GoldFlex d'Ingersoll s'est enrichie de plaquettes à gorge extra larges et de porte-outils connexes pour le profilage large

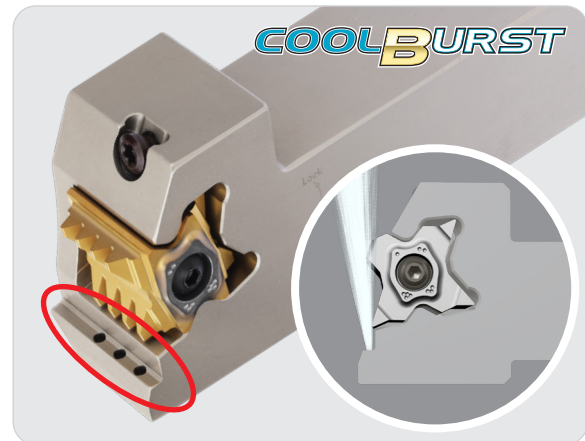
La **gamme** GoldFlex comprend désormais des ébauches de plaquette semi-finies standard pour le profilage extérieur large en trois largeurs : 10, 15 et 20 mm. Ces ébauches de plaquette sont de la nuance UF10 sans revêtement. Elles conviennent à l'usinage d'une large gamme de matériaux et peuvent être utilisées après l'auto-affûtage au profil souhaité par l'utilisateur final.

En outre, Ingersoll propose de réaliser l'affûtage et le revêtement du profil selon les spécifications de l'utilisateur final souhaitant des plaquettes personnalisées.

L'utilisateur peut utiliser le support spécifique comme dispositif d'affûtage, si nécessaire, grâce à sa grande précision de positionnement de la plaquette et à son mécanisme de serrage simple mais fiable. En outre, le jet ciblé du liquide de refroidissement **CoolBurst** sous haute pression contribue à prolonger la durée de vie de l'outil et à améliorer la productivité



Plaquette large à 4 arêtes

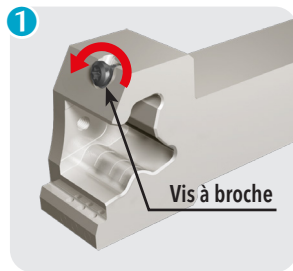


Jet ciblé de liquide de refroidissement sous haute pression

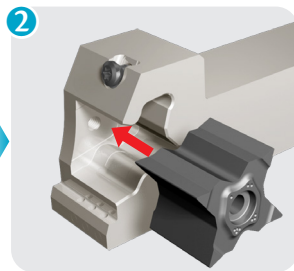
Caractéristiques et avantages

- Ébauche de plaquette économique à 4 arêtes de coupe larges
- Ébauches de plaquette proposées dans 3 largeurs différentes : 10, 15 et 20 mm
- Les clients peuvent affûter eux-mêmes des profils spéciaux, et Ingersoll peut fournir des produits sur mesure
- Porte-outil avec dispositif de serrage intelligent pour un montage stable et robuste des plaquettes larges
- Porte-outil avec de liquide de refroidissement sous haute pression (**CoolBurst**) : 20x20 mm, 25x25 mm

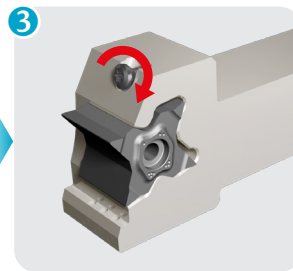
Instructions de montage de la plaquette



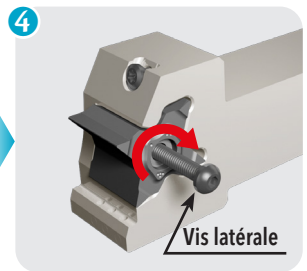
Desserrez la vis à broche de 2 tours dans le sens antihoraire



Montez la plaquette dans le porte-outils



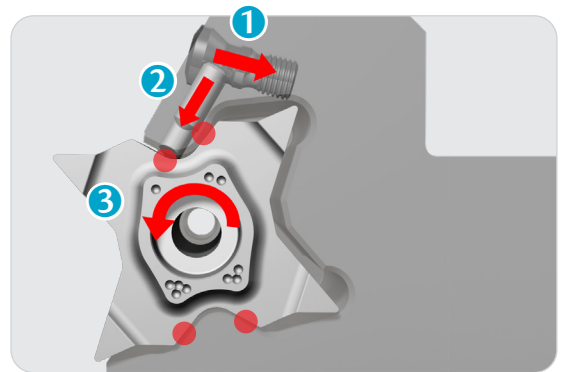
Serrez la vis à broche dans le sens horaire



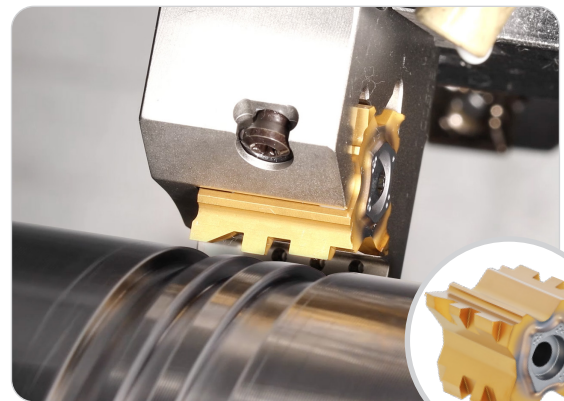
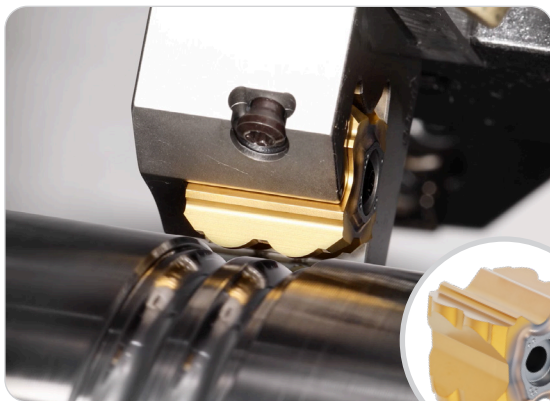
Serrez la vis latérale de la plaquette dans le sens horaire

Mécanisme de serrage intelligent

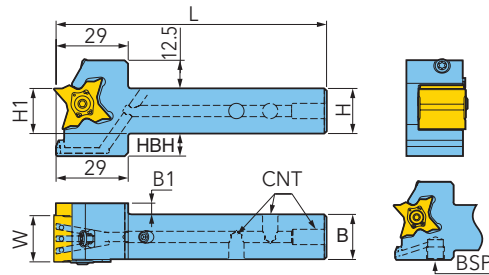
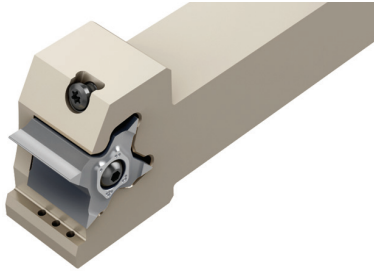
- 1 Serrage de la vis à broche (serrez dans le sens horaire)
- 2 Au fur et à mesure que la broche descend, appuyez sur la plaquette pour la fixer dans le porte-outils.
- 3 Serrage par contact en 4 points (●) de la plaquette par la force de coupe



Référence pour le profilage



PORTE-OUTILS POUR GORGE EXTÉRIEURE LARGE ET PROFILAGE AVEC CANAUX D'ARROSAGE HAUTE PRESSION

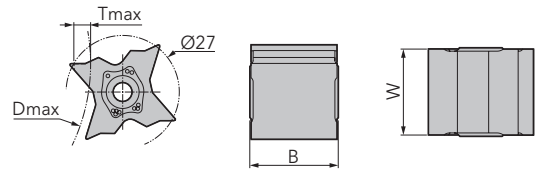
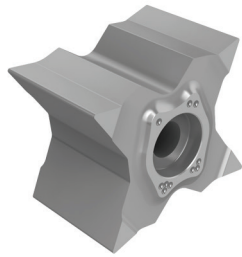


Désignation	L	H	H1	H2	B	B1	W	BSP	kg	IK
TQHL 20-27-10EW-TB	120	20	20	13	20	-	10,5	G1/8	0,465	✓
TQHL 20-27-15EW-TB	120	20	20	13	20	-	15,5	G1/8	0,465	✓
TQHL 20-27-20EW-TB	120	20	20	13	20	5	20,5	G1/8	0,465	✓
TQHL 25-27-10EW-TB	135	25	25	8	25	-	10,5	G1/8	0,745	✓
TQHL 25-27-15EW-TB	135	25	25	8	25	-	15,5	G1/8	0,745	✓
TQHL 25-27-20EW-TB	135	25	25	8	25	-	20,5	G1/8	0,745	✓
TQHR 20-27-10EW-TB	120	20	20	13	20	-	10,5	G1/8	0,465	✓
TQHR 20-27-15EW-TB	120	20	20	13	20	-	15,5	G1/8	0,465	✓
TQHR 20-27-20EW-TB	120	20	20	13	20	5	20,5	G1/8	0,465	✓
TQHR 25-27-10EW-TB	135	25	25	8	25	-	10,5	G1/8	0,745	✓
TQHR 25-27-15EW-TB	135	25	25	8	25	-	15,5	G1/8	0,745	✓
TQHR 25-27-20EW-TB	135	25	25	8	25	-	20,5	G1/8	0,745	✓

Désignation	①	②	③	④	⑤	⑥	⑦
TQHL 20-27-10EW-TB	PIN-TQ-WT	SM40-106-B1	BH M4X0.7X16-D7	PLG G1/8-L6,5	T15	LW2,5	LW5
TQHL 20-27-15EW-TB	PIN-TQ-WT	SM40-106-B1	BH M4X0.7X20-D7	PLG G1/8-L6,5	T15	LW2,5	LW5
TQHL 20-27-20EW-TB	PIN-TQ-WT	SM40-106-B1	BH M4X0.7X23-D7	PLG G1/8-L6,5	T15	LW2,5	LW5
TQHL 25-27-10EW-TB	PIN-TQ-WT	SM40-106-B1	BH M4X0.7X16-D7	-	T15	LW2,5	-
TQHL 25-27-15EW-TB	PIN-TQ-WT	SM40-106-B1	BH M4X0.7X20-D7	-	T15	LW2,5	-
TQHL 25-27-20EW-TB	PIN-TQ-WT	SM40-106-B1	BH M4X0.7X23-D7	-	T15	LW2,5	-
TQHR 20-27-10EW-TB	PIN-TQ-WT	SM40-106-B1	BH M4X0.7X16-D7	PLG G1/8-L6,5	T15	LW2,5	LW5
TQHR 20-27-15EW-TB	PIN-TQ-WT	SM40-106-B1	BH M4X0.7X20-D7	PLG G1/8-L6,5	T15	LW2,5	LW5
TQHR 20-27-20EW-TB	PIN-TQ-WT	SM40-106-B1	BH M4X0.7X23-D7	PLG G1/8-L6,5	T15	LW2,5	LW5
TQHR 25-27-10EW-TB	PIN-TQ-WT	SM40-106-B1	BH M4X0.7X16-D7	-	T15	LW2,5	-
TQHR 25-27-15EW-TB	PIN-TQ-WT	SM40-106-B1	BH M4X0.7X20-D7	-	T15	LW2,5	-
TQHR 25-27-20EW-TB	PIN-TQ-WT	SM40-106-B1	BH M4X0.7X23-D7	-	T15	LW2,5	-

① = Broche de serrage ② = Vis à broche ③ = Vis latérale ④ = Bouchon ⑤ = Clé ⑥ = Clé ⑦ = Clé

ÉBAUCHE À AFFÛTER SANS REVÊTEMENT
 ÉBAUCHE À GORGE À 4 ARÊTES POUR GORGE EXTÉRIEURE LARGE ET PROFILAGE



Désignation	B	W ± 0,1	plaquette-S	Nuance	UF10
TQBS 27-10EW	11,1	10,5	27-10		●
TQBS 27-15EW	16,1	15,5	27-15		●
TQBS 27-20EW	21,1	20,5	27-20		●

● = P ● = M ● = K ● = N ● = S ○ = H

Désignation	Dimension (mm)		Dmax										Nuance
	W	B	Tmax ≤3,0	Tmax ≤3,5	Tmax ≤4,0	Tmax ≤4,5	Tmax ≤5,0	Tmax ≤5,5	Tmax ≤5,7	Tmax ≤6,0	Tmax ≤6,2	Tmax ≤6,4	UF10
TQBS 27-10EW	10,5	11,1	-	600	280	180	135	105	95	85	78	55	●
TQBS 27-15EW	15,5	16,1	-	600	280	180	135	105	95	85	78	55	●
TQBS 27-20EW	20,5	21,1	-	600	280	180	135	105	95	85	78	55	●

Ingersoll Cutting Tools

Marketing & Technology

Allemagne

Ingersoll Werkzeuge GmbH

Kalteiche-Ring 21-25

35708 Haiger, Allemagne

Téléphone : +49 2773 742-0

E-mail : info@ingersoll-imc.de

Internet : www.ingersoll-imc.de

France

Ingersoll France

22, rue Albert Einstein

F-77420 CHAMPS-sur-MARNE

Téléphone : +33 164684536

E-mail : info@ingersoll-imc.fr

Site web : www.ingersoll-imc.fr



www.ingersoll-imc.fr

GOLD FLEX